



# **Kompetenzzentrum Weiterbildung Allgemeinmedizin in Westfale-Lippe**

**Informationsveranstaltung  
& Workshop  
31.1.2018**

# Programm für heute

**15:30 Begrüßung & Vorstellung**

**15:45 Rahmenbedingungen KWWL**

**16:15 Fragen & Diskussion**

**16:30 Pause**

**16:45 Arbeitsgruppen – Diskussion über konkrete Umsetzung**

**17:30 Vorstellung der Ergebnisse, Verschiedenes, Abschluss**




# Begrüßung & Vorstellungsrunde

- Hausärzteverband
- JADE / Ärztinnen & Ärzte in Weiterbildung (ÄIW)
- KV Bezirksstellenleiter
- Lehrbeauftragte der Universitäten
- Weiterbilder in der Praxis
- MitarbeiterInnen ÄKWL
- MitarbeiterInnen KVWL
- Weitere?

**Gibt es Dinge, die gemeinsam  
besprochen werden müssen?**

# Rahmenbedingungen



Paragrafen, Personal, Team,  
Ansprechpartner, Finanzen,  
Konzept, Infrastruktur...

# Rahmenbedingungen

## Juristisch



- §75a zur „Förderung der Weiterbildung“ (GKV-VSG)  
**Maßnahmen zur Förderung von Qualität und Effizienz der  
allgemeinmedizinischen Weiterbildung**
- Kooperation zwischen allgemeinmedizinischen Lehrstühlen,  
Landesärztekammer, KV, Krankenhausgesellschaft (& KOSTA)
- 2018 Kompetenzzentrum Weiterbildung Allgemeinmedizin in  
Baden-Württemberg, Bayern, Berlin, Hamburg, Hessen,  
Mecklenburg-Vorpommern, Niedersachsen, Nordrhein, Rheinland-  
Pfalz, Sachsen, Schleswig-Holstein, Thüringen und Westfalen-Lippe
- ... getragen von allgemeinmedizinischen Lehrstühlen (n=11) oder KVen (n=2)

# Kompetenzzentrum Weiterbildung Allgemeinmedizin Westfalen-Lippe



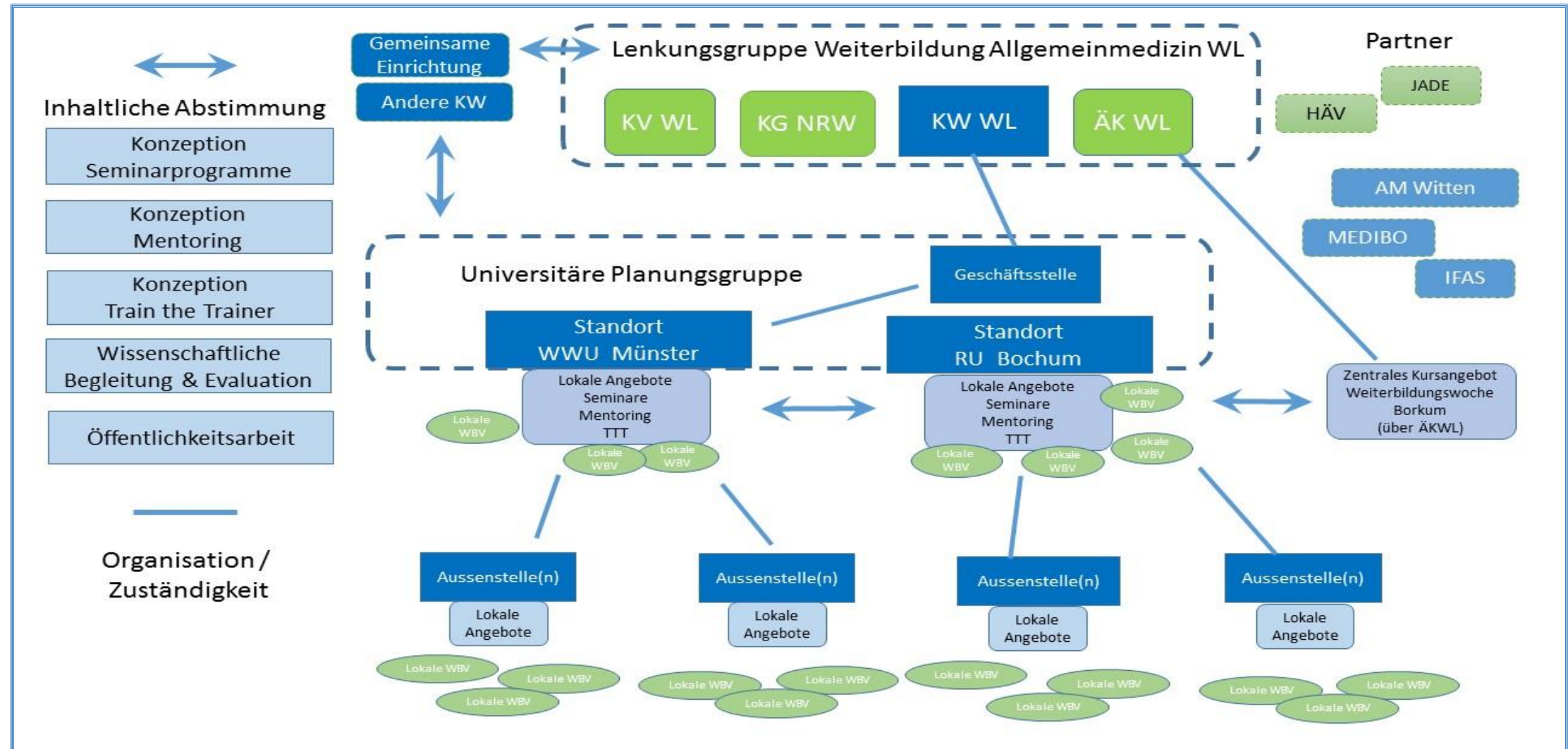
# Rahmenbedingungen

## Finanzen



- Basisfinanzierung (Stellen, Infrastruktur) – 200.000 € für 4,5 Jahre
- Aufbaufinanzierung (Jahr 1&2)
- Leistungsbezogene Finanzierung (alle Maßnahmen)
  - 780 € Jahresbudget pro eingeschriebenem AIW (Vollzeitäquivalenz)
  - Ca. 60 % Seminare; 20% Mentoring; 20 % TTT
  - Bedingung: 50% Teilnahme am Seminarprogramm
- Federführende Einrichtung (RUB) – Weiterleitung Partnereinrichtung (WWU) (bis Juni 2022)
- Halbjährliche Rechenschaft

# Rahmenbedingungen Infrastruktur für WL





# Rahmenbedingungen Seminarprogramm



- Seminarunterricht in Gruppen bis zu 20 ÄIW
  - Auch praktische Übungen, Skillstraining, Falldiskussionen...
- 80 Module à 2 UE (in Vorbereitung) – 160 Stunden in 5 Jahren
  - Bundesweite Abstimmung über Inhalte & Didaktik
- 2018: Bo & MS: 4 Seminartage à 8 UE im Jahr (samstags)
  - Ab 2019 – andere Standorte & Zeitpunkte?
- Verschiedene Themen an unterschiedlichen Standorten
  - Einheitliches Modell, Inhalte übertragbar
- Inhaltliche & organisatorische Komptabilität mit Quereinsteigerkursen (40 UE Borkum & 2 x 20 UE Wochenendkurs Münster)
- Koordination durch Wissenschaftliche/n Mitarbeiter/in (Standort Münster)

# Geplante Maßnahmen

## Mentoring



- **Gruppenmentoring** mit 6-12 Teilnehmern (4 x 2 UE / Jahr)
  - „Kick off“ am ersten Seminartag im Jahr (17.03.2018)
  - **Einzelmentoring on demand**
- **Lokale** Gruppen (z.B. auf Kreisebene)
- Mentoren & Mentorinnen sind geschulte Fachärzte für Allgemeinmedizin
  - **Basisschulung (23.6.2018)** & mind. 1 Treffen / Jahr
  - Workload: 10-20 h / Quartal; Aufwandsentschädigung: 500 € / Jahr
- Moderation von Gruppensitzungen & Einbringen von Erfahrungswissen
  - Themen nach Interessenschwerpunkten der TN
- Ablaufpläne, Supervision, Hospitationen, Support etc. durch betreuende/n Wissenschaftliche/n Mitarbeiter/in (Standort Bochum)

# Rahmenbedingungen

## Train the trainer Kurse



- **Basistraining für die Weiterbilder in der Praxis (12 UE Wochenendkurs)**
  - Optionales Angebot für alle Weiterbilder
  - WBB mit eingeschriebenem AIW haben Vorrang
  - Als Wochenendkurs (12 UE im Block) & alternative Formate?
  - Schwerpunkt praktisches Training – Theorie im begleitende E-Learning
- **Koordinatorentraining für Weiterbilder (4 UE z.B. für Verbünde)**
- **Mentorentraining (Basistraining & jährliche Intervision) – 8 UE / Jahr**
- **Seminardidaktiktraining (Austausch & inhaltliche Abstimmung) – 4 UE**
- **Aufbautraining für Weiterbilder (Follow-up nach 3 Jahren – 4 UE)**
- **Kooperationen: MEDIBO, IFAS, KW NO, andere KW (Bundesebene)**
- **Betreuung durch lokalen WIMI (Standort Bochum)**

# Haben Sie Fragen?

Save the date:

- 28.2.** Info für AIW (Bochum)
- 17.03.** Auftaktveranstaltung Seminarprogramm feierliche Eröffnung (ÄKWL Münster)
- 23.6.** Mentoren-Basisschulung (Bochum)
- 31.08./01.09.** Train the Trainer für WBB (Hagen)

Infos auch über:  
[www.kw-wl.de](http://www.kw-wl.de) (im Aufbau)



Kompetenzzentrum Weiterbildung Allgemeinmedizin Westfalen-Lippe

Auftaktveranstaltung und feierlichen Eröffnung am 17.03.2018

In der Ärztekammer in Münster



Seminarprogramm für Ärztinnen und Ärzte in Weiterbildung<sup>1</sup>

9:00 – 9:15: Begrüßung (Prof. Rusche, Hattingen)

9:15- 10:30 **Management von Beschwerden des Bewegungsapparates in der Hausarztpraxis**

I A Rückenschmerzen (Dr. Ansgar Arend, Coesfeld)

UND / ODER <sup>2</sup> I B Gelenksbeschwerden (Dr. Michael Klock, Siegen)

11-12:30 **Umgang mit häufigen Beratungsanlässen in der Hausarztpraxis**

II A Husten, Schnupfen, Heiserkeit (Dr. Bert Huenges, Bochum)

UND / ODER \*\* II B Kopfschmerzen (N.N.)

**13:00-15:00 feierliche Eröffnung (vgl. separates Programm)**

15:00-16:30 **Differentialdiagnostik bei unspezifischen Beschwerden**

III A Schwindel (Dr. Ralf Jendyk, Münster)

UND / ODER \*\* III B multiple unspezifische Körperbeschwerden (Dr. Iris Veit, Herne)

16:45-18:00 für alle (in Kleingruppen)

**Kick off Veranstaltung zum Mentoring<sup>3</sup>**

Vorstellung des Mentorenprogrammes und der Mentoren, Gruppeneinteilung & Terminvereinbarung

# Teil II

## Kleingruppenarbeit

16:30 – 16:45 Kaffeepause (SR 3)



### 1. Seminarprogramme – 01/165

(Jendyk, Maisel, Klock)

- Welche Anreize bieten wir ÄIW zur verbindlichen Teilnahme?
- Wie kann das Seminarangebot an anderen Standorten umgesetzt werden ?

### 2. Mentoring – 01/157

(Roggendorf, Rusche, Veit)

- Welche Themen gehören ins Mentoring?
- Wie sollte eine Gruppensitzung gestaltet werden?

### 3. Train the Trainer Angebote – 01 / 315

(Woestmann, Lieverscheidt, Arend)

- Welche inhaltlichen Erwartungen haben Sie an die Schulung der Weiterbilder?
- Welche Formate erscheinen Ihnen attraktiv?

### 4. Weiterbildungsverbände – SR 3

(Arend, Veit, Klock)

- Wie können Austausch und Zusammenarbeit der Weiterbildungsverbände gefördert werden?
- Welche Wünsche und Erwartungen haben WBV an das KWWL?

17:30 Vorstellung der Ergebnisse hier (HMA 20)